



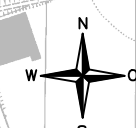
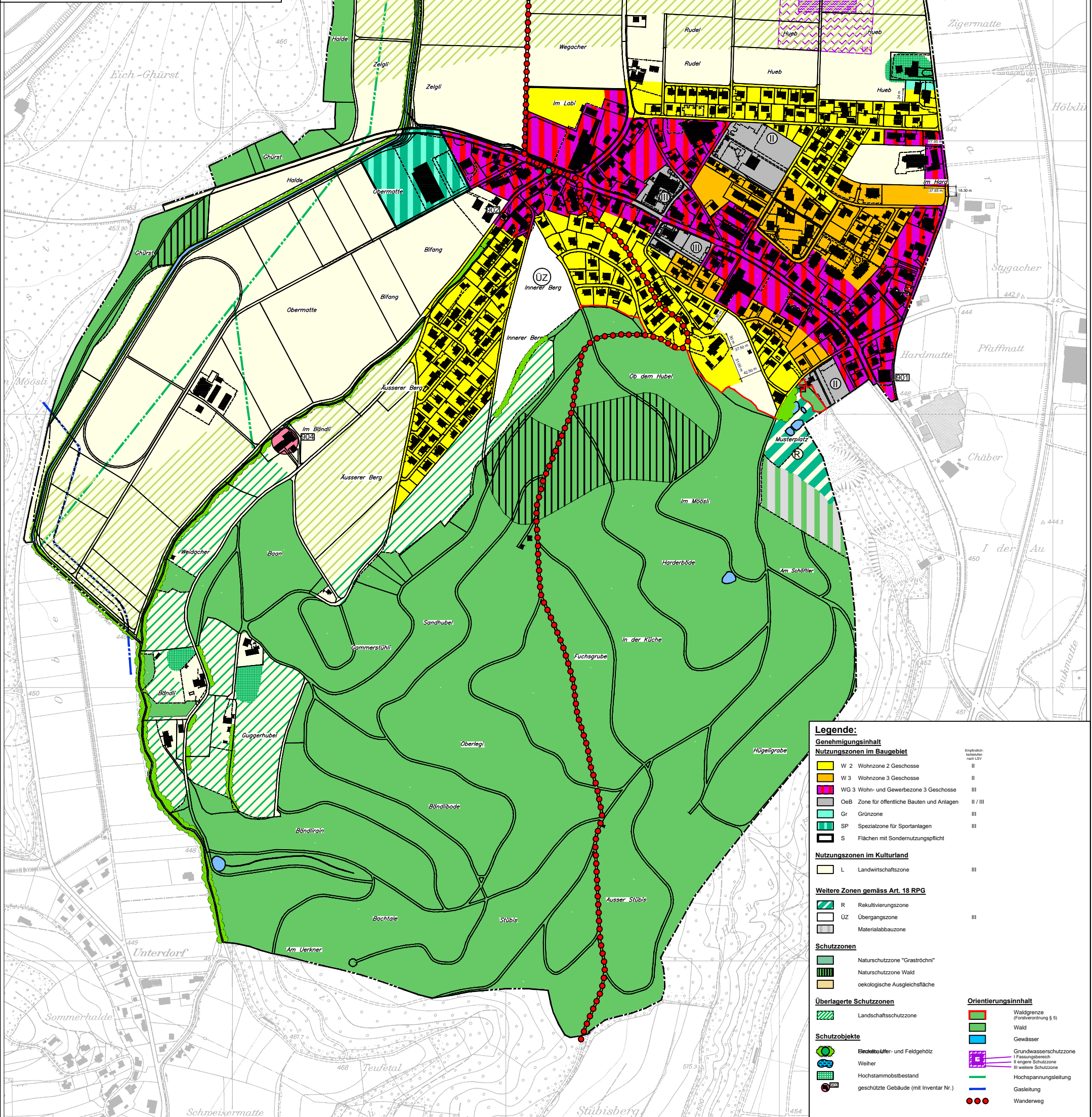
Bauzonen- und Kulturlandplan

1 : 7000

Genehmigungen:

Gemeindeversammlung					
Bauzonen-/Kulturlandplan:	13. März 1998				
Änderung Bauzonenplan:	26. Nov. 1999	(Innerer Berg)			
Änderung Bauzonenplan:	25. Nov. 2005	(am Schöffler)			
Änderung Bauzonenplan:	25. Nov. 2005	(Diverse)			
Änderung Bauzonenplan:	26. Nov. 2012	(Diverse)			
Änderung Bauzonenplan:	24. Nov. 2014	(Diverse)			
Regierungsrat					
Bauzonen-/Kulturlandplan:	14. Juli 1999				
Änderung Bauzonenplan:	23. Feb. 2000	(Innerer Berg)			
Änderung Bauzonenplan:	7. Juni 2006	(am Schöffler)			
Änderung Bauzonenplan:	18. Okt. 2006	(Diverse)			
Änderung Bauzonenplan:	20. März 2013	(Diverse)			
Änderung Bauzonenplan:	01. April 2015	(Diverse)			

Index	Status	Gez	Vis	Kontr	Vis
A	20.04.2006	St			Be
B	21.06.2013	Fy			Be
B	25.06.2015	Fy			Be
Beitrag & Partner		Gemeinde Holziken		Projektnummer, -name	503120
Beauftragter		Gemeinderat		EDV-Platz	V/1TB, Projekte/Zonenplan
Zustimmung		5043 Holziken		Plangröße	85 / 120
Hugo Wändeler dipl. Architekt ETH/SA Planer FSU		Hugo Wändeler dipl. Architekt ETH/SA Planer FSU		Plannummer:	503120.1
SWR INFRA AG		SWR INFRA AG			B
RAUM BAU Umwelt Schöneggstr. 30 8953 Dietikon		RAUM BAU Umwelt Schöneggstr. 30 8953 Dietikon			
T. 043 500 45 00 F. 043 500 45 01 E-mail: infra@swr.ch		T. 043 500 45 00 F. 043 500 45 01 E-mail: infra@swr.ch			



Legende:

Genehmigungsinhalt

Nutzungszone im Baugelände

- W 2 Wohnzone 2 Geschosse II
- W 3 Wohnzone 3 Geschosse II
- WG 3 Wohn- und Gewerbezone 3 Geschosse III
- OeB Zone für öffentliche Bauten und Anlagen II / III
- Gr Grünzone III
- SP Spezialzone für Sportanlagen III
- S Flächen mit Sondernutzungspflicht III

Nutzungszone im Kulturland

- L Landwirtschaftszone III

Weitere Zonen gemäss Art. 18 RPG

- R Rekultivierungszone III
- ÜZ Übergangszone III
- Materialabbauzone III

Schutzzone

- Naturschutzzone "Grasröhren" III
- Naturschutzzone Wald III
- ökologische Ausgleichsfläche III

Überlagerte Schutzzone

- Landschaftsschutzzone III

Schutzobjekte

- Bleibende Ufer- und Feldgehölz III
- Weiler III
- Hochstammobstbestand III
- geschützte Gebäude (mit Inventar Nr.) III

Orientierungsinhalt

- Waldgrenze (Forstverordnung § 5) III
- Wald III
- Gewässer III
- Grundwasserschutzzone III
- I Fassungszone III
- II engere Schutzzone III
- III weitere Schutzzone III
- Hochspannungsleitung III
- Gasleitung III
- Wanderweg III